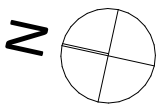
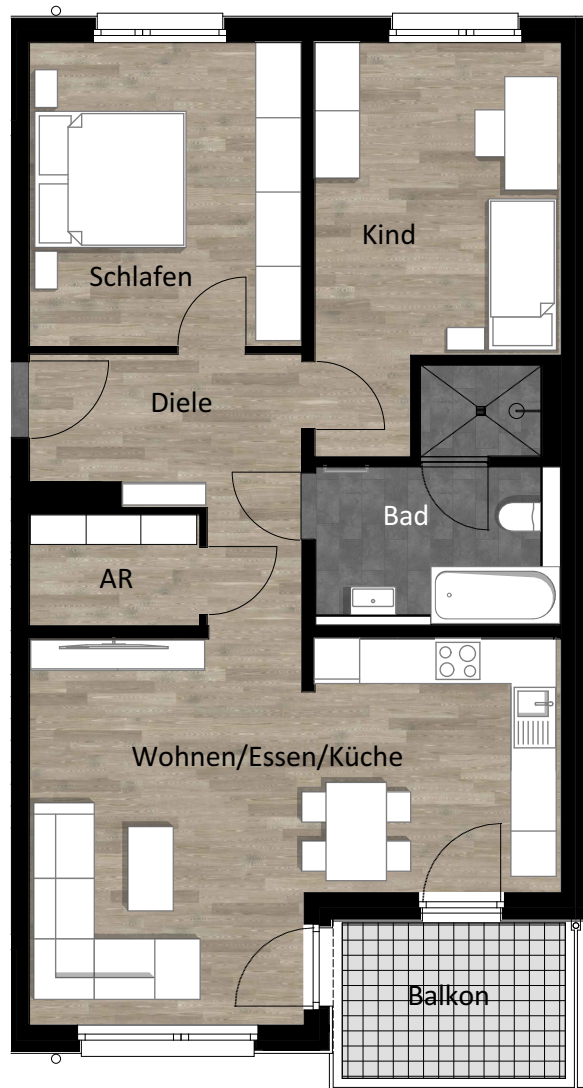


WE 3 / 5 / 7 ▶



Vorm Gruthoff 11

1. + 2. + 3. Obergeschoss: Wohnung 3 / 5 / 7 ⁵

Größe: 82,21 m²

WBS Wohnfläche: 82,00 m²



Maßstab 1 : 100

VBW Bauen und Wohnen GmbH

Wirmerstr. 28
44803 Bochum
Tel: 0234/310-310
Fax: 0234/353416
E-Mail: info(at)vbw-bochum.de
Web: www.vbw-bochum.de

VBW
Raum fürs Leben